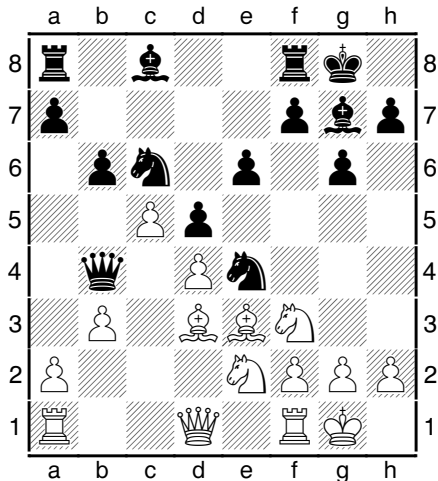


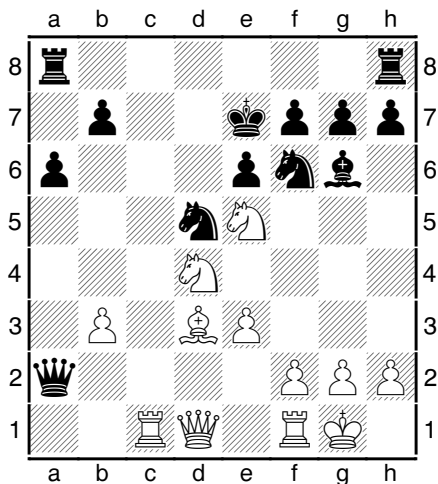
## Streifzüge durch den Zugschwengel der LEM (Tag 3)

### (19) Damenfang der x.



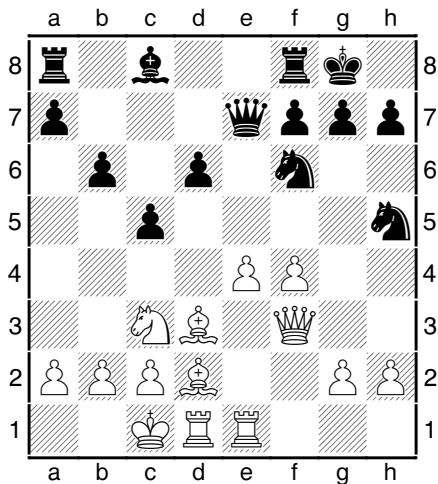
Es sieht verdächtig eng aus für die schwarze Dame. Weiß am Zug.

### (20) Damenfang der x+1.



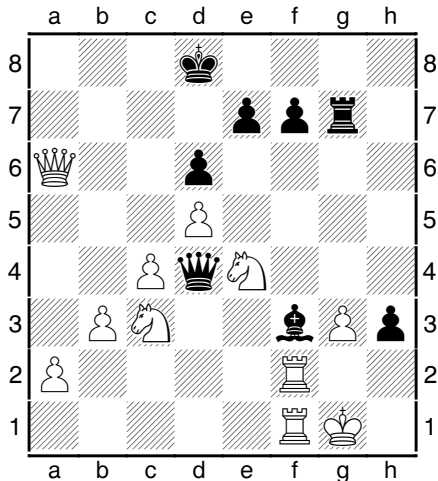
Und noch einmal ist die schwarze Monarchin nicht zu beneiden. Weiß am Zug.

### (21) Springerfang



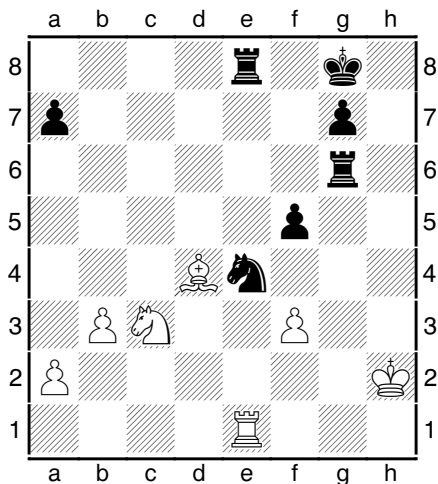
Springer am Rand bringt Kummer und Schand. Weiß am Zug.

### (22) Matt zum Ersten



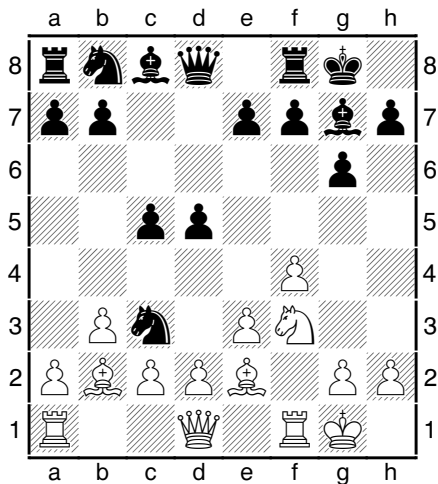
Schwarz hat einiges weniger, aber Matt geht vor. Schwarz am Zug.

### (23) Matt zum Zweiten



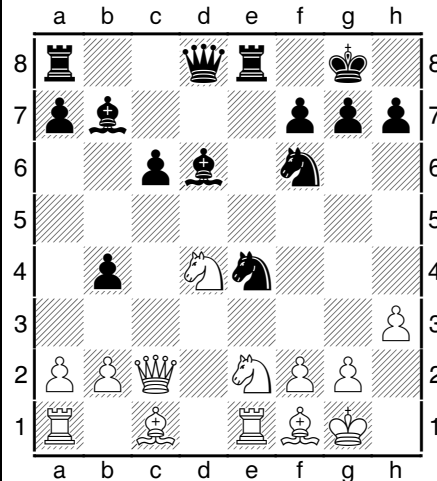
Nach z.B. ... Sf6 sollte schwarz auch gewinnen, aber eine Mattdrohung entscheidet die Partie sofort.

### (24) Wahl der Qual



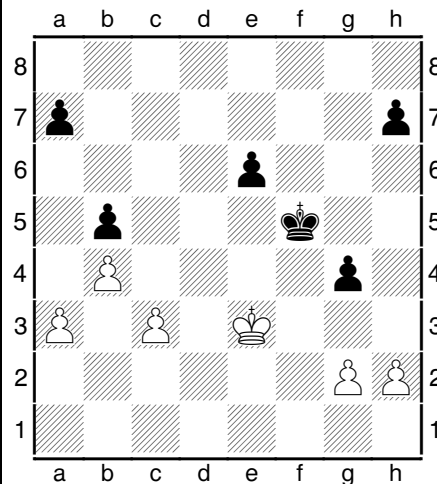
Lxc3 oder dxc3, das ist hier die Frage.

### (25) Fesselung und mehr



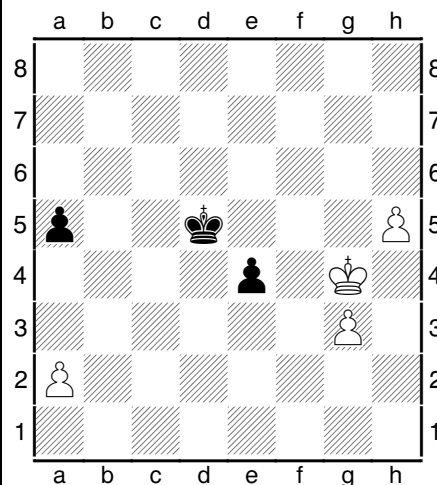
Darf sich Weiß mit Sxc6 seinen Bauern zurückholen?

### (26) Bauernenspiel 1



Wie löst Weiß am Zug seine Probleme hier am Besten?

### (27) Bauernenspiel 2



Der König oder der Bauer, wer soll zuerst laufen. Schwarz am Zug.