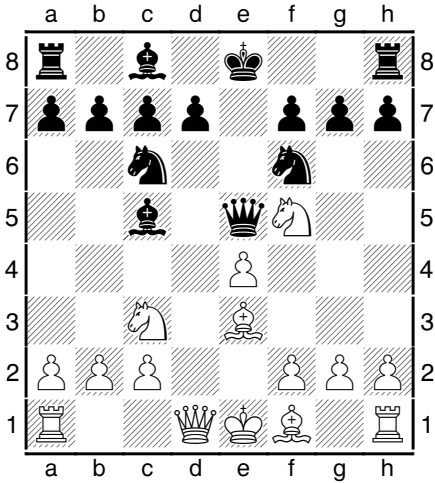


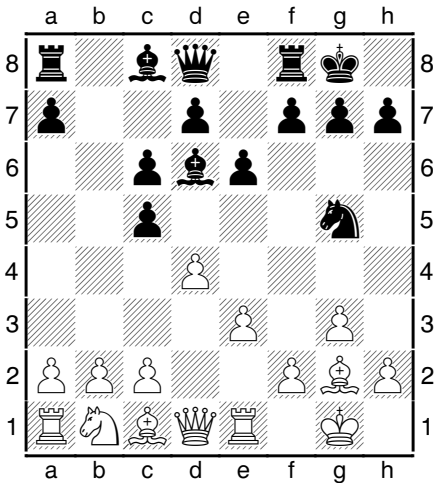
Streifzüge durch den Zugschengel der LEM (Tag 2)

(10) Damenfang



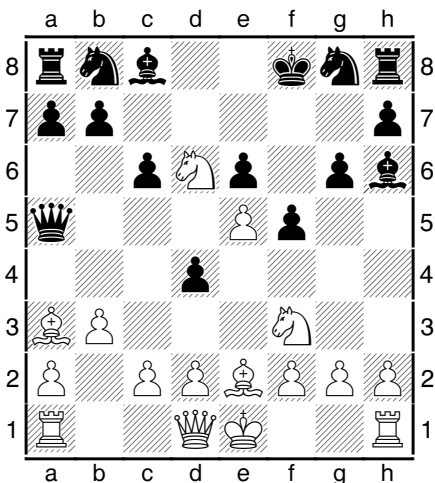
Wieder hätte die Monarchin gerne etwas mehr Platz in ihrem Gemach. Weiß am Zug.

(11) Springerfang



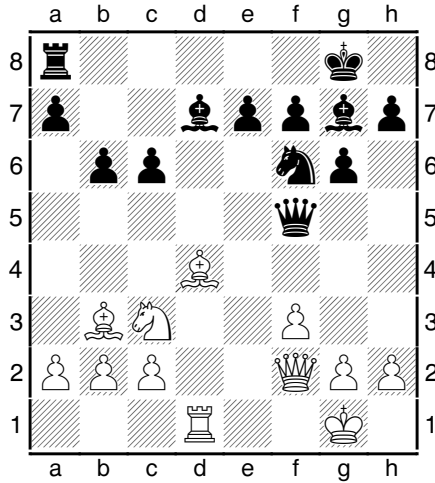
Hier mangelt es dem Springer am Platz. Weiß am Zug.

(12) Abzug



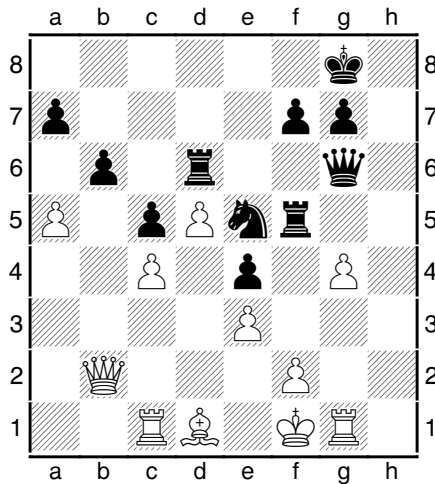
Das Abzugsschach ist eine starke Waffe, so auch hier. Weiß am Zug.

(13) Beseitigung von Verteidigern



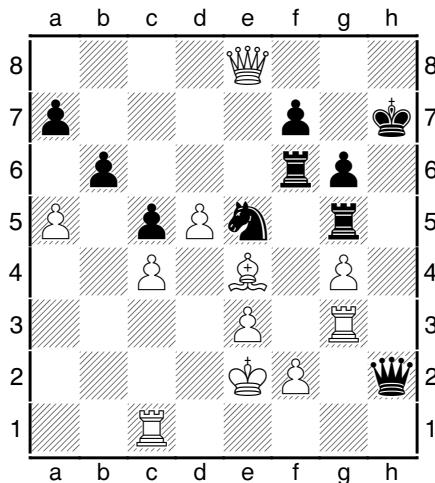
Eine Figur wird hier am Ende auf sich allein gestellt sein. Weiß am Zug.

(14) Irrungen und Wirrungen Teil 1



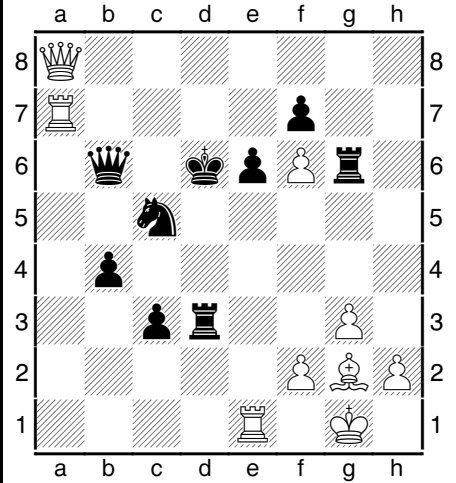
Spieß und Gabel sind die Motive mit denen Schwarz am Zug gewinnbringend fortsetzen hätte können.

(15) Irrungen und Wirrungen Teil 2



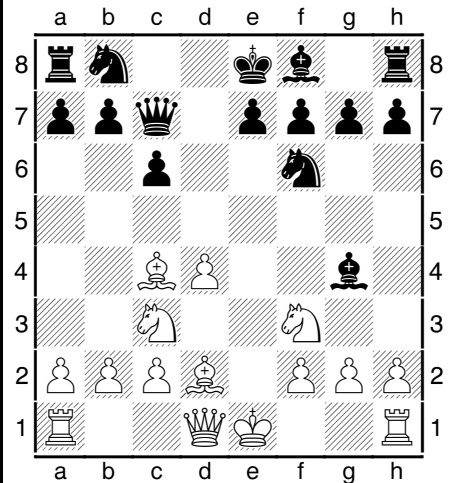
Gleich Th1 führt nur zum Remis, aber nach einem Zwischenzug wäre es um die schwarze Dame schlecht bestellt gewesen.

(16) Ablenkung



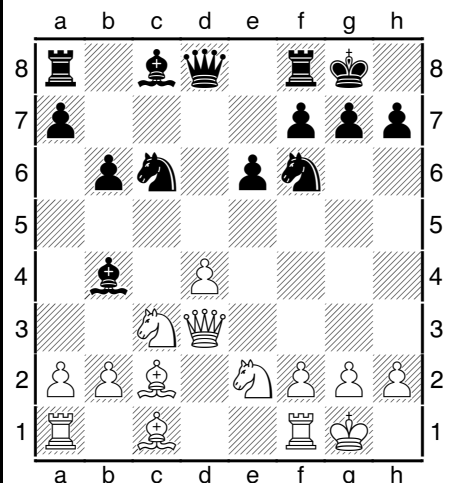
Wenn der schwarze Monarch überlebt ... Schwarz am Zug.

(17) Gabel ?



Lf7: nebst der Gabel auf e5 sieht gut aus, oder?

(18) Doppelangriff



Erst eine Schwächung erzwingen, und dann den entscheidenden Doppelangriff ausführen.