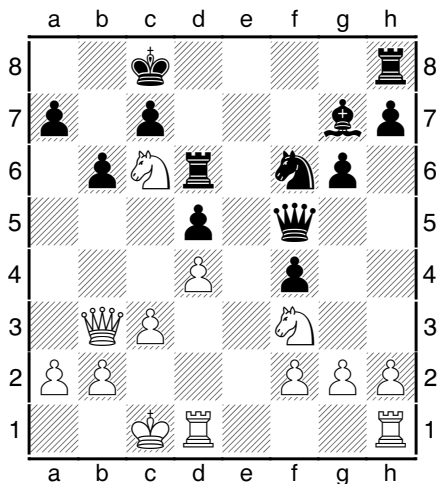


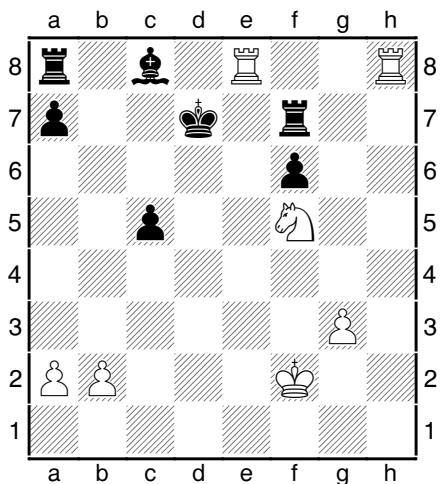
Streifzüge durch den Zugschwengel der LEM (Tag 1)

(1) Gabel Nr. 1



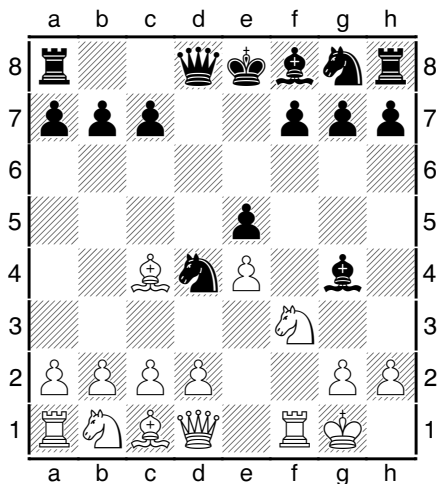
Der angegriffene weiße Springer muss und will ziehen. Weiß am Zug.

(2) Gabel Nr. 2



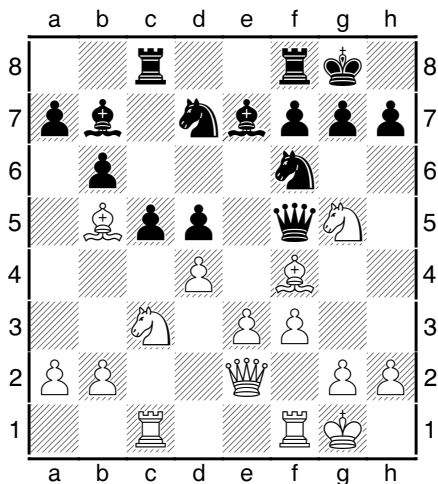
Manchmal muss man irgendwo hin, wo man eigentlich nicht hin will. Weiß am Zug.

(3) Gabel Nr. 3



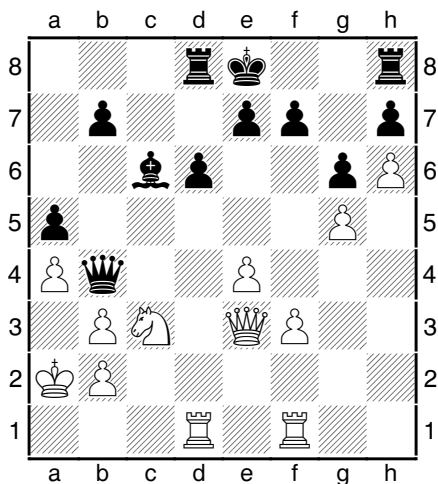
Auch hier kann man den Schwarzen auf ein Feld locken, auf dass er nicht möchte. Weiß am Zug.

(4) Damenfang der Erste



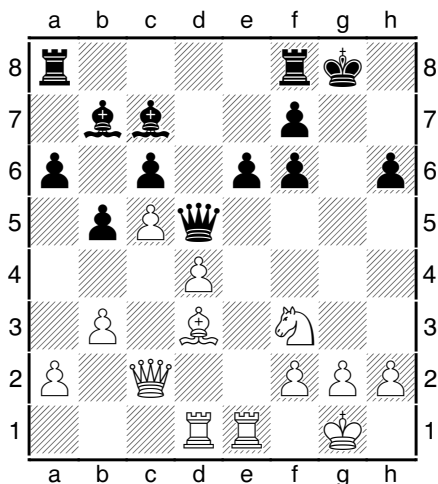
Schwarz zog cd4: Wenn nur seine Dame etwas mehr Platz hätte...

(5) Damenfang der Zweite



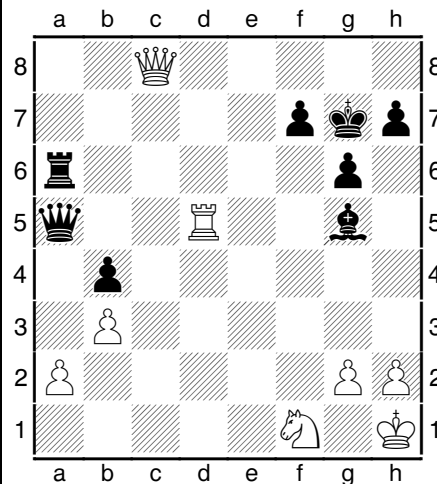
Auch hier mangelt es der Dame etwas an Platz. Weiß am Zug.

(6) Damenfang der Dritte



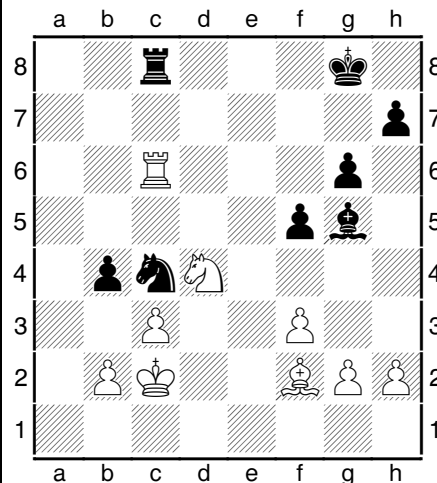
Und wieder würde sich die schwarze Dame ein paar mehr Freiheiten wünschen. Weiß am Zug.

(7) Zwischenzug Nr. 1



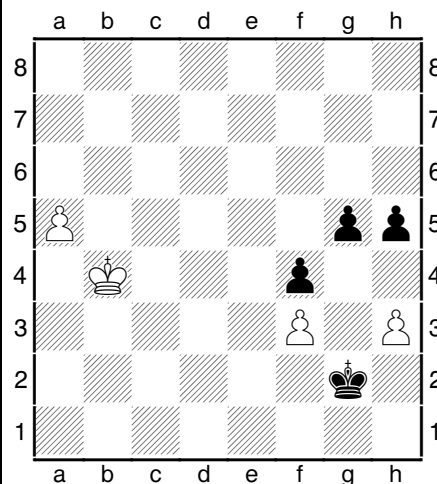
Weiß schlug gerade einen Bauern auf d5. Mit einem netten Zwischenzug kann Schwarz die Lage klären.

(8) Zwischenzug Nr. 2



Und wieder gib es einen netten Zwischenzug... Schwarz am Zug.

(9) Qual der Wahl



h3 oder f3, welchen Bauern sollte Schwarz schlagen?