

! Partie des Jahres 2007 !

Alle U20-Spieler (geboren 1987 oder später), die im Jahre 2007 aktiv für einen niedersächsischen Schachverein gespielt haben, dürfen an diesem Wettbewerb teilnehmen.

Jeder Teilnehmer darf bis zu drei Langzeitpartien bei mir einreichen - am Besten per eMail (mannschaften@schachjugend.de) und in einem ChessBase-kompatiblen Format. Dieses muss bis zum

31. Januar 2008

geschehen. Zur besseren Transparenz müssen Datum, Name des Gegners und Turnier mitangegeben werden. Aus allen Einsendungen wird daraufhin der JASS die beiden Siegerpartien auswählen.

Im vergangenen Jahr gewann Nikolas Lubbe diesen Preis für seinen glanzvollen Sieg gegen Felix Klein (Aachen) – siehe unten.

Für die zwei besten Partien wird es Geldpreise geben: 50 Euro bzw. 25 Euro.

Ich hoffe auf viele Einsendungen!

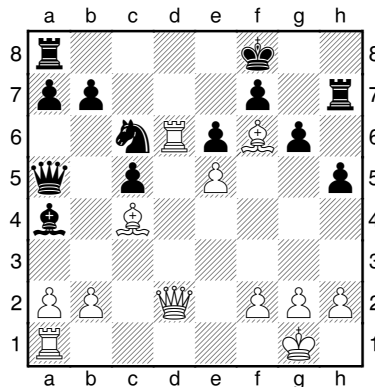
Mit freundlichen Grüßen,
Jan Krensing

Lubbe,Nikolas (2263) – Klein,Felix (2176) [D30]

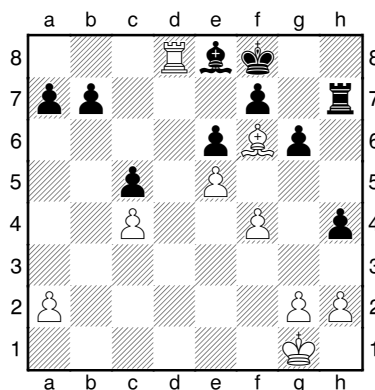
DEM U16 Willingen (8.2), 08.06.2006

[analysiert von GM Dr. Karsten Müller]

1.d4 d5 2.c4 e6 3.Sf3 c6 4.Sbd2 dxc4?! spielt Weiß in die Karten. 5.Sxc4 Sf6 6.e3 Le7 7.Ld3 Sbd7 8.0-0 c5 9.Sce5 Sxe5?! spielt mit dem Feuer, weil es Weiß viele Angriffsrouten öffnet. [9...0-0 war angesagt.] 10.dxe5 Sd5 11.Da4+ Ld7 12.Dg4 g6? [12...0-0 war besser, denn nach 13.e4 verfügt Schwarz noch über den typischen Verteidigungszug (13.Td1!?) 13...f5! 14.exf6 Sxf6 15.Dh3 e5 16.Dg3 Ld6±] 13.Td1 Lc6 14.e4 h5 15.Dg3 Sb4 16.Le2 Dc7 17.Sg5! Lxg5? danach wird Schwarz die Schwäche seiner dunklen Felder zum Verhängnis. [17...Sc2 war zu versuchen, sollte aber letztlich auch nicht reichen, z.B. 18.Sxe6! Dc8 (18...fxe6? 19.Dxg6+ Kf8 20.Lh6+ Txh6 21.Dxh6+ Kg8 22.Lc4+-) 19.Lc4 Sxa1 20.Lg5! (20.Sg7+? ist nicht so klar: 20...Kf8 21.Df3 Le8 22.Lg5 Lxg5 23.Se6+ Dxe6 24.Lxe6 Sc2 25.Ld5 (25.Lxf7 Lxf7 26.e6 Th7 27.Dg3 Sd4 28.Dxg5 Sxe6) 25...Sd4 26.Da3 Le7 27.Lxb7 Td8 28.Ld5 h4) 20...Lxg5 (20...fxe6 21.Lxe7 Tg8 22.Dg5 Dc7 23.Lxc5 Df7 24.Txa1 Lxe4 25.Td1+-) 21.Dxg5 Th7 22.Df6 fxe6 23.Dxg6+ Tf7 24.Td6 Ld7 25.Lxe6 Lxe6 26.Txe6+ Dxe6 (26...Kf8? 27.Dh6+ Tg7 28.Dh8+ Kf7 29.Tf6+ Ke7 30.Dxg7+ Kd8 31.Tf8#) 27.Dxe6+ Kf8 28.f4+-; 17...0-0? 18.Sxe6 h4 19.Dxg6+ fxe6 20.Sxc7+-; 17...h4 18.Dc3 Td8 19.Le3 Txd1+ 20.Txd1±] 18.Lxg5 Lxe4 19.Lf6 Th7 20.De3! ein tödlicher Stich 20...Lc2 [20...Ld5 21.Lb5+ Kf8 nach (21...Lc6 22.Dxc5 Sd5 brechen alle Dämme: 23.Txd5 exd5 24.Td1 a6 25.Lxc6+ bxc6 26.Txd5+-) 22.Tac1 b6 23.a3 Sc6 24.b4 a6 25.Le2 cxb4 26.Lf3+-] 21.Lb5+ Kf8 22.Td7 Db6 23.Lc4 La4 24.Td6 Da5 [24...Sc6 25.Ld3 h4 26.b3 Lb5 27.Le4+-] 25.Dd2 Sc6



26.b3! der Beginn einer hübschen Kombination, die auf totale Dominanz abzielt. 26...Dxd2 27.Txd2 Sa5 28.Tad1! das Eindringen auf die 8.Reihe wird Schwarz vollständig lähmen 28...Sxc4 29.Td8+ Txd8 30.Txd8+ Le8 31.bxc4 h4 danach hat der schwarze Turm keine Chance mehr, seinem Gefängnis zu entkommen. Allerdings hilft auch [31...g5 nicht: 32.f3! (nach 32.Lxg5? sprengt 32...f5 die Ketten.) 32...g4 33.f4 h4 34.Kf1 Th5 35.Ke2 a6 36.a4 Tf5 37.Ke3 h3 38.g3+-] 32.f4



32...a6 33.a4! legt den schwarzen Damenflügel lahm 33...Th5 34.Kf2 Tf5 35.Ke3 g5 passives Abwarten hilft auch nicht: [35...a5 36.Ta8 b6 37.Tb8 Th5 38.Kf3 Th7 39.Kg4 Th5 (39...h3 40.g3 Th5 41.Kf3 Th7 42.g4 Th6 43.Kg3 Th7 44.Tc8 Th6 45.Ld8 Th8 46.Tb8 Th7 47.Lxb6+-) 40.h3 Th7 41.Txb6 Lxa4 42.Tb8+ Le8 43.Tc8 a4 44.Txc5+-] 36.Lxg5 Txg5? danach ist es leicht. [36...f6 war zäher, aber Weiß sollte trotzdem gewinnen, z.B. 37.Lxf6 Kf7 38.a5 Lc6 39.Lxh4 Lxg2 40.Td7+ Kf8 41.Lf6 Th5 42.h4+-] 37.fxe5 Ke7 38.Tc8 Lxa4 39.Tc7+ Kf8 40.Txb7 Lc6 41.Tc7 Lxg2 42.Txc5 Lf1 43.Tc8+ Ke7 44.Kd4 Lg2 45.Tc7+ 1-0